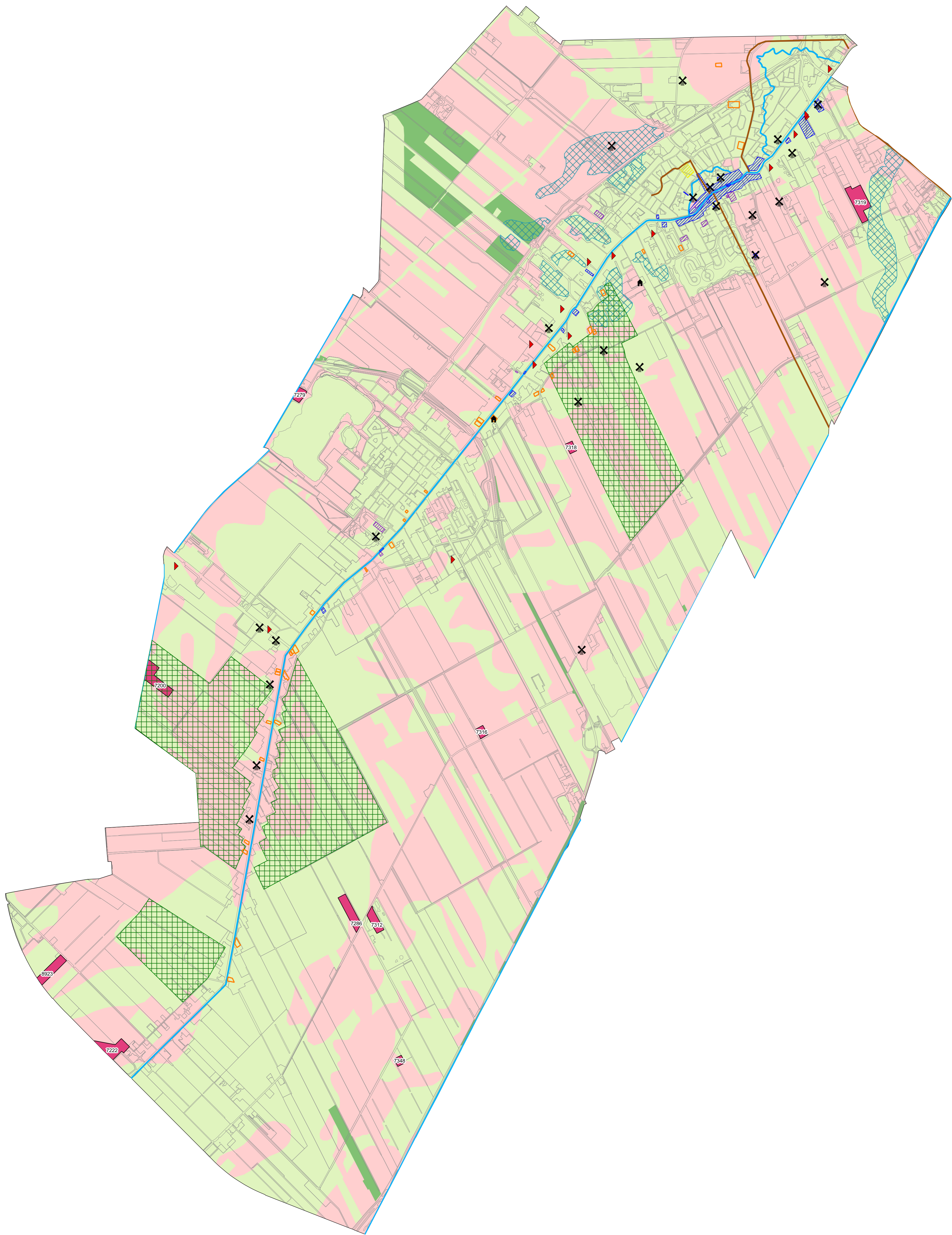


Beleidskaart archeologie gemeente Pekela (bijgewerkt t/m 1 augustus 2018)



Legenda

- AMK-terreinen (WR-a1)
- Versterkingen (WR-a1)
- Kerken, synagoge, pastorie en begraafplaatsen (WR-a1)
- Boerderijplaatsen (WR-a2)
- Historische kernen, bebouwing en vallaten (WR-a2)
- Cultuurhistorisch en -landschappelijk waardevolle wegen en dijken (WR-a2)
- Cultuurhistorisch en -landschappelijk waardevolle waterlopen (WR-a2)
- Beekdalen (WR-a3)
- Waardevolle verkaveling
- Hoge verwachting (WR-a3)
- Lage verwachting
- Lage verwachting n.a.v. onderzoeken 2016 - 2018
- ✕ Molens (aandachtspunt)
- ♠ Vervenerswoning (aandachtspunt)
- ▶ Overige aandachtspunten: fabrieksterreinen en overige objecten

